



Gentile Cliente,
siamo lieti di darti il benvenuto alla guida di un veicolo LeasePlan. La tua azienda ha sottoscritto un contratto di noleggio a lungo termine, che mette a tua disposizione un veicolo per una durata e un chilometraggio prestabiliti, insieme ad un'ampia gamma di servizi fruibili sull'intero territorio nazionale.

Questa semplice guida ti consentirà di avere a portata di mano tutte le informazioni utili per fruire al meglio della nostra offerta. Inoltre, il nostro Customer Service e il nostro sito www.leaseplan.it, alla sezione Conducenti e la nostra applicazione smartphone sia per Android che per iPhone, sono sempre a tua disposizione per fornirti tutti i dettagli di cui potresti avere necessità, ad esempio per l'eventuale utilizzo all'estero del veicolo, per la gestione della carta carburante o della documentazione di bordo (libretto di circolazione, tagliando assicurativo), ecc.

Ti ricordiamo infine di conservare il veicolo sempre in buono stato di meccanica e carrozzeria, verificando prima di ogni utilizzo che sia in regola con la normativa di circolazione vigente.

Buon viaggio con LeasePlan!



Google play

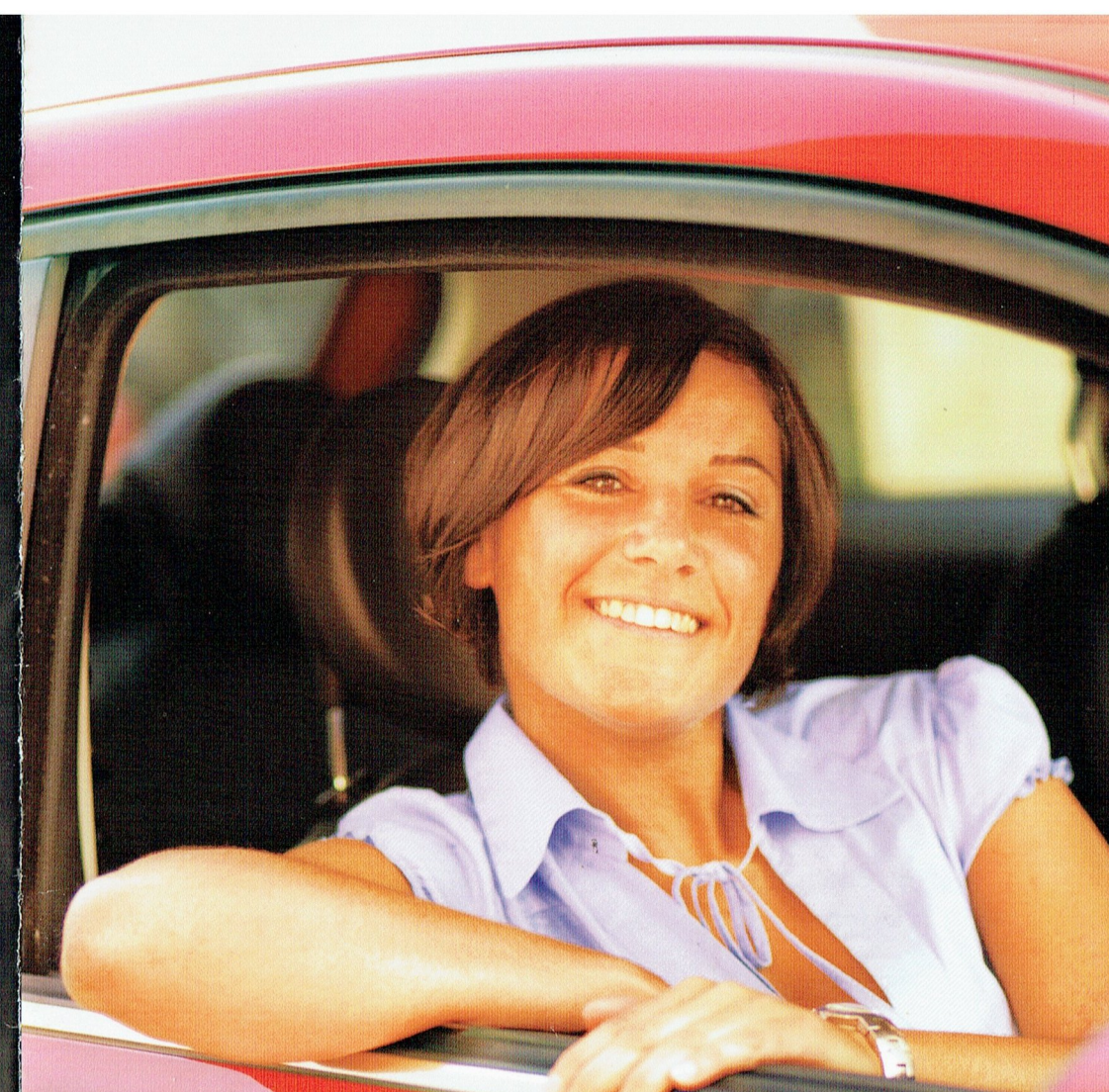


App Store

It's easier to leaseplan

LeasePlan Italia S.p.A.
Viale Alessandro Marchetti, 105
00148 Roma
Tel. 06 967071
www.leaseplan.it

THE WORLD LEADING FLEET AND VEHICLE MANAGEMENT COMPANY









GUIDA DEL CONDUCENTE

Informazioni utili per accedere ai servizi LeasePlan



It's easier to leaseplan

| In caso ti occorra... | Cosa fare |
|--|---|
|  Reperire un'officina, una carrozzeria o un gommista LeasePlan | L'elenco è disponibile: <ul style="list-style-type: none"> • sul nostro sito www.leaseplan.it nella sezione Conducenti e sulla nostra app, 24 ore su 24, 7 giorni su 7 • contattando il nostro Customer Service, dal lunedì al venerdì ore 8.00 - 18.30 |
|  Ricevere soccorso stradale in Italia | Contatta il nostro Customer Service, 24 ore su 24, 7 giorni su 7. Il soccorso stradale LeasePlan, in collaborazione con ACI GLOBAL, provvederà a prenotare la vettura sostitutiva, se prevista da contratto. |
|  Ricevere soccorso stradale all'estero | Contattaci al numero 0039.02.66165560, 24 ore su 24, 7 giorni su 7. |
|  Prenotare una vettura sostitutiva (se prevista da contratto) | Contatta il centro di assistenza convenzionato LeasePlan per la prenotazione del veicolo sostitutivo, in modo da averlo disponibile al momento del ricovero della tua vettura. In caso di difficoltà da parte del centro assistenza, contatta il nostro Customer Service dal lunedì al venerdì ore 8.00 - 18.30, con almeno 24 ore di anticipo rispetto al ricovero della tua vettura. |
|  Gestire una pratica di sinistro | Puoi denunciare il tuo sinistro nella sezione conducenti del sito www.leaseplan.it , oppure sulla nostra app. Ti raccomandiamo la denuncia tempestiva dei danni a seguito di ogni sinistro. |
|  Restituire il veicolo alla scadenza contrattuale | L'elenco dei centri di riconsegna è disponibile: <ul style="list-style-type: none"> • sul nostro sito www.leaseplan.it nella sezione Conducenti e sulla nostra app, 24 ore su 24, 7 giorni su 7 • contattando il nostro Customer Service, dal lunedì al venerdì ore 8.00 - 18.30 |

LEASEPLAN E GREENPLAN

Tutte le automobili, pur non essendo le migliori amiche dell'ambiente, possono inquinare meno grazie ad uno stile di guida più attento ed ecocompatibile. Guidare nel rispetto del pianeta vuol dire infatti diminuire sensibilmente le emissioni di CO₂, ma anche ridurre i consumi di carburante fino al 10%.

Per aiutare le aziende e i loro conducenti a dare il proprio contributo per un ambiente più pulito, LeasePlan ha lanciato GreenPlan, un progetto globale nei 30 paesi in cui è presente.

Con GreenPlan, LeasePlan incoraggia le aziende ad adottare un parco auto e una mobilità più verde, per coniugare il rispetto dell'ambiente con una riduzione dei costi di gestione della flotta.

In qualità di conducente, il tuo ruolo è quindi fondamentale per la diminuzione dell'impatto ambientale della tua vettura. Per questo ti invitiamo a seguire le **8 regole d'oro per una guida più verde**, nel rispetto di tutte le norme di sicurezza stradale.

- 1) **Passa alla marcia superiore appena possibile**, fra i 2.000 e i 2.500 giri
- 2) **Mantieni una velocità costante**, con la marcia più alta possibile e motore a bassi giri/min
- 3) **Anticipa il flusso delle auto**, giocando d'anticipo sul traffico circostante
- 4) **Decelera dolcemente**, rilasciando l'acceleratore in tempo, senza togliere la marcia
- 5) **Controlla frequentemente la pressione degli pneumatici**: una pressione inferiore del 25% rispetto alla norma aumenta del 10% la resistenza al rotolamento e del 2% il consumo del carburante
- 6) **Segui correttamente il programma di manutenzione della tua auto**, per migliorare il consumo di carburante in media del 4%
- 7) **Pianifica e ottimizza i tuoi viaggi**, per risparmiare circa l'1% di carburante
- 8) **Evita fermi e pesi eccessivi** non necessari: un carico di 100 kg su una vettura di fascia media aumenta il consumo di carburante di circa il 6,7%

| Accessori che aumentano il consumo di carburante | Extra |
|--|-------------------------|
| Climatizzatore | Da + 17,5% fino a + 30% |
| Portasci/portabagagli | + 22% |
| Guida sportiva | + 20% |
| Guida con finestrino aperto | + 10% |
| Peso extra di 50 Kg | + 3% |